



Erweitern Sie den Funktionsumfang von Citrix Web Interface und Microsoft TS Web Access

visionapp Workspace Management (vWM) erweitert Citrix Web Interface und stellt den Benutzern Anwendungen sowie Ressourcen über einen einfach anpassbaren, benutzerfreundlichen Desktop bereit. Über diesen Browser-basierten Desktop werden alle Arten von Anwendungen unabhängig von Standort und Endgerät auf einer einzigen Webseite bereitgestellt. vWM erhöht die Benutzerproduktivität und reduziert die Supportkosten.



Mit visionapp Workspace Management haben Sie Zugriff auf:

- > Citrix XenApp Published Apps
- > Microsoft Remote Apps
- > Citrix Streamed Applications
- > Microsoft AppV/SoftGrid
- > Web-Anwendungen
- > Lokale Anwendungen
- > Hosted Desktops (Citrix XenDesktop etc.)
- > Zentrale Dateien
- > und mehr

Benutzerproduktivität steigern und Helpdesk-Kosten reduzieren

Durch die konsistente Bedienung und Navigation sind Mitarbeiter mit der Nutzung von vWM im Handumdrehen vertraut. Dies reduziert Zugriffsprobleme und das Aufkommen an Helpdesk-Anfragen, sodass IT-Personal und Mitarbeiter produktiver arbeiten. Über die assistentengestützte Installation können Sie Ihr Portal innerhalb einer Stunde in Betrieb nehmen.

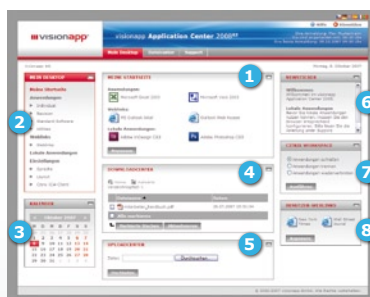
Vorteile

- > Bereitstellung aller gängigen Anwendungstypen über einen Browser-basierten Desktop
- > Konsistente Benutzerführung – unabhängig vom Endgerät und Anwendungstyp
- > Umfassendes Berechtigungsmanagement und regelbasierte Zugriffskontrolle auf Ressourcen
- > Hohe Verfügbarkeit und Skalierbarkeit durch modulare Architektur
- > Hohe Anpassbarkeit durch intuitive Administrations- und Benutzeroberfläche sowie Steuerungsfunktionen
- > Integration und Individualisierung über umfangreiche API
- > Automatisierter Farm-Zugriff z.B. für Wartungsarbeiten
- > Mehrsprachigkeit

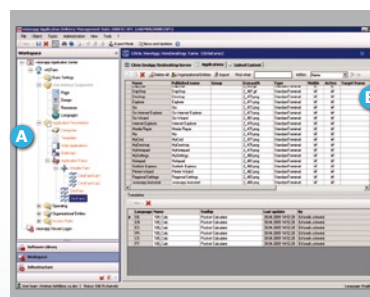


Benutzeroberfläche

- 1. Anwendungszugriff**
Anwendungen über Symbole, sortiert nach Kategorien und Benutzerpräferenz aufrufen
- 2. Navigation**
Anpassung von Startseite, ICA-Client und Sprache
- 3. Kalender**
Neben Anwendungen, Links und Nachrichten auch den Kalender jederzeit im Blick
- 4. Direkter Dateizugriff**
Zentral bereitgestellte Dateien ohne RDP-/ICA-Client aufrufen
- 5. Upload**
Datei-Upload vom Benutzer in festgelegte Verzeichnisse auf dem Server



- 6. Newsticker**
Rollenbasierte Informationsverteilung ohne Aufbau einer RDP-/ICA-Sitzung
- 7. Citrix Workspace**
Connect, Disconnect oder Re-Connect direkt im Portal festlegen
- 8. Benutzer-Weblinks**
Ablage wichtiger interner oder externer Links



- A:**
- Basiseinstellungen**
Lastverbund und Portal zentral konfigurieren
 - Benutzerschnittstelle**
Anordnung/Design der Inhaltselemente und Sprachdefinitionen der Benutzeroberfläche
 - Anwendungspräsentation**
Definition der Anwendungskategorien und Import von WTS-/Citrix-Farmen sowie Hinterlegung von Templates für den Anwendungsaufbau

Administrationsoberfläche



- Betrieb**
Erstellung von gruppen- oder mandantenspezifischen Nachrichten sowie Einsicht in Benutzerinformationen und Protokolle
- Mandanten**
Erstellung, Konfiguration und Verwaltung von verschiedenen Mandanten
- Zugriffsregeln/Authentisierung**
Sicherung des Anwendungszugriffs über Regeln und Authentisierungsmechanismen
- B:**
- Anwendungsauswahl**
Auswahl von veröffentlichten Anwendungen für die Kategorisierung und Anzeige in der Benutzeroberfläche

Personalisieren und Standardisieren

Benutzer haben die Möglichkeit, ihre Anwendungen und Ressourcen nach ihren Wünschen zu konfigurieren und ihre bevorzugte Sprache auszuwählen. Direkt vorgenommen werden können kleinere Anpassungen am Arbeitsplatz wie beispielsweise das Gruppieren von Anwendungen. Administratoren können dagegen nahezu sämtliche Einstellungen und Funktionen anpassen, wie zum Beispiel Layout, Zugriffsrechte, verschiedene Dateicenter für Up- und Download oder den Autostart von Anwendungen. Web Services wie Microsoft Outlook Web Access oder Sharepoint lassen sich zudem direkt in vWM einbinden – die automatische Übernahme von Benutzereinstellungen für E-Mail, Aufgaben oder Kalender spart täglich Zeit.

Sicherheit für den Anwendungszugriff erhöhen

vWM integriert nahezu sämtliche Authentifizierungsmethoden inkl. RADIUS- und RSA-Unterstützung. Zusätzliche Sicherheit bietet vWM mit visionapp OneTime-Pass (vOTP), einer eigenen Lösung zur Zwei-Faktor-Authentifizierung. visionapps Secure Logon (vSL)¹ gewährleistet außerdem ein Maximum an Sicherheit beim Zugriff über unsichere Netze. Über Zugriffs-

regeln basierend auf der Benutzerrolle, dem Endgerät, dem Netzwerk, dem Standort oder einer beliebigen Kombination können Sie den Zugriff auf Anwendungen zudem granular steuern.

Weltweit erfolgreich agieren

In einer großen, geographisch verteilten Infrastruktur gewährleisten eine mehrsprachige Benutzeroberfläche, intelligente Ausfallsicherungsmechanismen, Skalierbarkeit auf zehntausende Benutzer und die dynamische Lastverteilung eine herausragende Performanz und Benutzerzufriedenheit. Sehr einfach erweiterbar, unterstützt vWM Ihre mehrsprachige Umgebung schon im Auslieferungszustand mit den Sprachen deutsch, englisch, französisch, spanisch, portugiesisch und tschechisch.

Benutzer benachrichtigen und informieren

Über vWM können Sie Ihre Benutzer z. B. über Wartungsmaßnahmen, unerwartete Ereignisse oder Veranstaltungen direkt auf deren Desktop informieren. Die Benachrichtigung erfolgt auf Basis der Benutzerrolle, der Abteilungszugehörigkeit, dem Standort oder anderer Kriterien. Unternehmen können so wichtige Informationen zentral und gezielt verteilen.

Funktionsvergleich der drei Editionen von visionapp Workspace Management

| Funktionen | Standard | Advanced | Enterprise |
|---|----------------|----------------|----------------|
| Zugriff auf Microsoft RemoteApps und AppV-Anwendungen, virtuelle Desktops oder Web-Anwendungen | ✓ | ✓ | ✓ |
| Microsoft TS-Gateway Support | ✓ | ✓ | ✓ |
| Lastverteilung über max. 2 WebServer mit zentraler Konfiguration und Datenbank-Failover | ✓ | ✓ | ✓ |
| Stateless Sessions und Service-Monitoring | ✓ | ✓ | ✓ |
| Authentisierung: Basic, Integrated, Form-based und RADIUS-Integration | ✓ | ✓ | ✓ |
| Zugriff auf Citrix Published Applications und gestreamte Anwendungen | | ✓ | ✓ |
| Citrix Secure/Access Gateway Support | | ✓ | ✓ |
| Zugriff auf lokale Anwendungen | | | ✓ |
| Lastverteilung über beliebige Web-Server, virtuelle Farmen, Multi-Site-Unterstützung, Mandantenfähigkeit und granulare Zugriffsregeln | | | ✓ |
| Erweiterte Authentisierung über RADIUS, Zertifikate, Multi-Domain, und integrierte Zwei-Faktor-Authentifizierung (vOTP) | ✓ ¹ | ✓ ¹ | ✓ ¹ |

Für weitere Informationen zu den Editionen fordern Sie bitte unsere detaillierte Editionsübersicht an.

¹ Als Option verfügbar

» Mit Hilfe der visionapp-Produkte konnten wir unsere Anforderungen an einen sicheren und flexiblen Zugriff auf Anwendungen sowie Daten optimal erfüllen. Unseren Mitarbeitern können wir dadurch einen endgeräteunabhängigen Desktop zur Verfügung stellen, der gleichzeitig unseren Vorgaben hinsichtlich Standardisierung und Kostenreduzierung gerecht wird. «

Thorsten Hautzel
Kreditanstalt für Wiederaufbau
Finanzdienstleistungen

Systemvoraussetzungen

- > Microsoft Windows XP, Vista, 2003 oder 2008 Server Betriebssysteme (englisch oder deutsch)
- > Zugriff auf einen Microsoft SQL Server 2000, 2005 oder 2008 (auch Express Edition)
- > Microsoft .NET Framework 2.0
- > Microsoft Internet Information Server (IIS) 6.0 oder 7.0
- > Mozilla Firefox, Microsoft Internet Explorer 6.0 oder höher

Web-Adressen

Produktinformationen

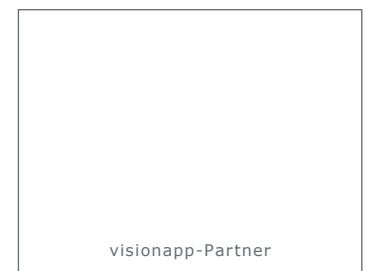
www.visionapp.com/de/vWM

Trainings

www.visionapp.com/de/training

Downloads

www.visionapp.com/de/download



visionapp ist ein führender Anbieter von Lösungen für die zentralisierte Bereitstellung von Anwendungen. Das Unternehmen bietet Beratungsleistungen, Technologieprodukte und Services, die einen sicheren Anwendungszugriff und eine effiziente Verwaltung ermöglichen.

Kontakt

www.visionapp.de
info@visionapp.de