

## Sparen Sie wertvolle Zeit beim Aufbau und Betrieb stabiler Citrix- und Microsoft-Umgebungen

visionapp Server Management (vSM) automatisiert System-Builds für Citrix- und Microsoft-Umgebungen. Nutzen Sie vorkonfigurierte, getestete und Citrix Ready-Paketschablonen von Betriebssystemen, Plattformen, Anwendungsaktualisierungen und den meisten Geschäftsanwendungen. Wenn Sie viele Systeme verwalten müssen, erspart Ihnen vSM Aufwände von mehreren Tagen oder Wochen.



### vSM unterstützt und/oder verwaltet:

- > Citrix XenApp-Server
- > Microsoft Windows Terminal Server
- > Stationäre Windows XP und Vista Clients
- > Hosted Desktops (Citrix XenDesktop und andere)
- > Web-Server
- > Datenbank-Server
- > Standard Windows-Server (File, Print etc.)
- > Citrix Provisioning Server
- > Microsoft SMS/SCCM
- > Microsoft WDS/ADS
- > Altiris Server Management
- > und weitere

### Verwaltungskosten für Server und Clients reduzieren

Beim Einsatz manueller Verfahren benötigt jeder System-Build bis zu einem ganzen Tag. Wenn Hotfixe und Anwendungsaktualisierungen hinzukommen, ist die Erstellung eines neuen Builds meist unvermeidlich. Beim Einsatz von vSM stehen Ihnen unsere Paketschablonen für jede Komponente Ihres Systems zur Verfügung. Fügen Sie einfach Ihre Konfiguration und Lizenzinformation hinzu, wählen Sie die gewünschten Pakete aus und installieren Sie Ihr System in bis zu 20 Minuten. Wenn Sie ein Anwendungsupdate oder einen neuen Patch benötigen, fügen Sie das neue Paket hinzu und

### Vorteile

- > **Optimierung und Automatisierung von Server- und Client- Installationen sowie Konfigurationen**
- > **Einfache Aktualisierung auf neue Betriebssysteme und Plattformen (z. B. von Citrix XenApp 4.5 auf 5)**
- > **Einhaltung von ITIL-Richtlinien durch vSMs Release Management und Compliance-Funktionen**
- > **Schnelle Notfallwiederherstellung im Ernstfall**
- > **Multi-Site-Verwaltung**
- > **Optimiert für Microsoft-/Citrix-Umgebungen jeder Größe**
- > **Integration und Individualisierung über umfangreiche API**
- > **Einfache Build-Erstellung per Drag&Drop**

#### A:

**Infrastruktur-Ansicht**  
Strukturierte Darstellung der Server/Client-Infrastruktur und der Ressourcen für ICM, Microsoft WDS/ADS/SMS, Altiris Server Management, enteo NetInstall und Citrix Provisioning Server

#### B:

**Vorlagen**  
Wiederverwendbare Vorlagen zur Verwaltung unterschiedlicher Server-/Client-Typen

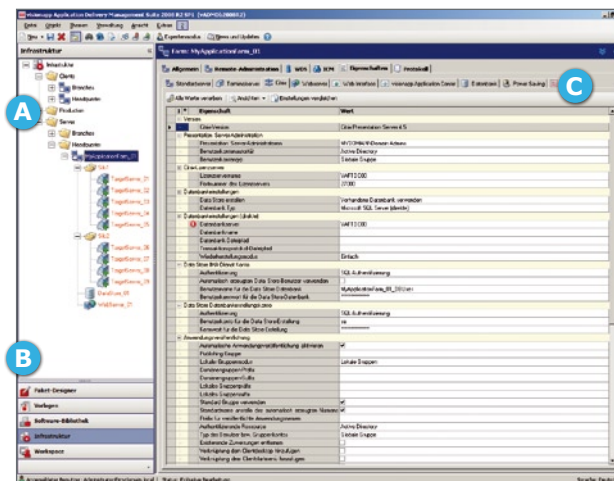
**Software-Bibliothek**  
Ressourcenverwaltung für ICM, Microsoft WDS/ADS/SMS, Altiris, enteo, Citrix Provisioning Server etc.

**Infrastruktur**  
Hierarchische Verwaltung der Server-/Client-Infrastruktur

**Workspace**  
Verwaltung von vWM

**Paket-Designer**  
Anwendungspakete für Server und Clients erstellen

## Steuern Sie Ihre gesamte Umgebung über unsere Konsole



#### C:

**Allgemein**  
Informationen zu Servern/Clients

**Remote-Administration**  
RDP, Ereignisanzeige und Computerverwaltung

**WDS/ADS**  
Zuordnung von Microsoft WDS-/ADS-Images zu Servern und Clients

**ICM**  
Zuordnung von Skripten (Installation von Anwendungen, Hotfixes, Patches und Updates)

**Eigenschaften**  
Konfiguration und Verwaltung der Parameter für Windows Terminal Server, Citrix XenApp sowie weitere für Standard-Server, Clients und benutzerdefinierte Systeme zur Installationsauswertung

**Protokoll**  
Informationen zum Installationsverlauf

Ihre bestehende Konfiguration kann automatisch ergänzt werden. Ein Mausklick genügt, um Ihre Server oder Clients zu installieren.

### Effiziente Implementierung mit unseren Paketierungsfunktionen

Über 2.000 qualitätsgesicherte Paket-schablonen für gängige Anwendungen, Betriebssysteme, Citrix-Software, Hotfixe und Patches sorgen für einen schnellen, zuverlässigen Systemaufbau. Mit vSM bleiben Sie immer auf dem neuesten Stand: Verteilen Sie automatisch die neuesten Microsoft-Patches oder greifen Sie auf unser ständig erweitertes Angebot zurück. Unsere neue Paketierungsumgebung unterstützt Sie bei der Erstellung eigener Pakete.

### Optimieren Sie Ihre Microsoft- und Citrix-Umgebung

vSM erweitert den Funktionsumfang von Microsoft und Citrix. So können Sie beispielsweise verschiedene Master Images für Citrix Provisioning Server erstellen, verwalten und deren Einsatz planen oder Ihr System auf Inkonsistenzen überprüfen und Drucker automatisch installieren.

### Flexible und zuverlässige Softwareverteilung

Eine identische, reproduzierbare Installation von Servern und Clients gewährleistet einen stabilen, problemlosen Betrieb. vSM wird Ihren Anforderungen gerecht – unabhängig davon, welche Technologie Sie zur Verteilung einsetzen.

### Umsetzung von Best Practices durch ITIL-Konzepte

Durch die Integration von ITIL-Konzepten ist vSM eines der wenigen Softwarewerkzeuge, durch dessen Einsatz Sie die Umsetzung von Best Practices für Change- und Release-Management, Revisionsicherheit und Protokollierung sicherstellen können. So erfüllen Sie Regulierungsaufgaben, reaktivieren vorhergehende Konfigurationen oder erstellen auf einfachste Weise einen Notfallplan für die Systemwiederherstellung.

### Weltweit erfolgreich agieren

In einer großen, geographisch verteilten Infrastruktur gewährleistet vSM mit Multi-Site-Funktionen, rollenbasierter Autorisierung und der Unterstützung verschiedener Sprachen einen einfachen und effizienten Betrieb Ihrer Server und Clients.

» Mit den visionapp-Produkten sind wir in der Lage, eine maßgeschneiderte Serverumgebung mit rekordverdächtiger Stabilität zu installieren und zu betreiben. «

**Ross Hoyt**  
Alameda County Superior  
Courts, California  
Öffentliche Verwaltung

### Systemvoraussetzungen

- > Microsoft Windows XP, Vista, 2000, 2003 oder 2008 Server Betriebssysteme (englisch oder deutsch)
- > Für die eingesetzten Betriebssystem- bzw. Softwareverteilungsverfahren gelten die Voraussetzungen des Herstellers
- > Wise Installation System 9/  
Installation Studio 7.0/  
Package Studio 7.0 (Paketierung)
- > Zugriff auf einen Microsoft SQL Server 2000, 2005 oder 2008 (auch Express Edition)
- > Microsoft .NET Framework 2.0

### Web-Adressen

#### Produktinformationen

[www.visionapp.com/de/vWM](http://www.visionapp.com/de/vWM)

#### Trainings

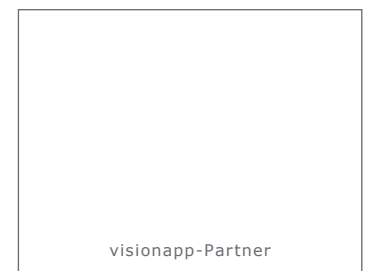
[www.visionapp.com/de/training](http://www.visionapp.com/de/training)

#### Downloads

[www.visionapp.com/de/download](http://www.visionapp.com/de/download)

### Funktionsvergleich der drei Editionen von visionapp Server Management

Funktionen	Standard	Advanced	Enterprise
Windows Server Support (2003, 2008) inkl. Terminaldienste Installation, Konfiguration und Verwaltung	✓	✓	✓
Optimierte Installation und Verwaltung von Standard-, IIS- und SQL-Server sowie XP- und Vista-Clients	✓	✓	✓
Integrierte Softwareverteilung, Paketierungsumgebung und Microsoft WDS-/ADS-Unterstützung	✓	✓	✓
Zeitgesteuerter Nachversand	✓	✓	✓
Schnittstellen zu Microsoft SMS, Altiris Server Management sowie Citrix Provisioning Server		✓	✓
Optimierte Installation, Konfiguration und Verwaltung von Citrix XenApp Server-Umgebungen inkl. Policy-Konfiguration		✓	✓
Multi-Site-Support für verteilte Umgebungen			✓
Inventarisierung, Systemanalyse/-vergleich, Energiesparfunktion			✓
ITIL-basiertes Change- und Release-Management			✓



## VISIONAPP™

visionapp ist ein führender Anbieter von Lösungen für die zentralisierte Bereitstellung von Anwendungen. Das Unternehmen bietet Beratungsleistungen, Technologieprodukte und Services, die einen sicheren Anwendungszugriff und eine effiziente Verwaltung ermöglichen.

## Kontakt

[www.visionapp.de](http://www.visionapp.de)  
[info@visionapp.de](mailto:info@visionapp.de)

Für weitere Informationen zu den Editionen fordern Sie bitte unsere detaillierte Editionsübersicht an.